

2016

05

소·식·지

경기 비정규직 지원센터



비정규 이슈

최소한의 인간다운 삶 <생활임금>

주요 노동상담 사례

계약기간의 단절과 퇴직금 산정을
위한 계속근로기간

교육·행사 후기

의왕/구리/평택시 채용박람회

주요 일정

감정노동자 보호조례 제정을 위한
공청회

2016년 요양보호사 정책 간담회
제1회

2016 경기지역 노동권 교육 신청
안내

광주시/가평군 채용박람회 부대
행사 참여

비정규직 입사지원서 클리닉 및
면접컨설팅전략 교육실시



최소한의 인간다운 삶 <생활임금제>

생활임금 개념

사람이 사람답게 살기 위해서는 교육, 문화 등 여러 분야에서 어느 정도의 생활이 가능해야 할 것이다. 하지만 현 최저임금으로는 이 '어느 정도'를 유지하기가 어렵다.

생활임금제는 이러한 최저임금의 보장수준을 넘어서서 최소한 인간으로서 존엄성을 유지하며 실질적인 생활을 할 수 있도록 다양한 기준을 고려한 임금수준으로서 최저생계비와도 다른 개념이다.

생활임금제는 현재 2013년 서울 성북구와 노원구를 시작으로 경기도 또한 2014년 7월에 '경기도 생활임금 조례'를 마련하여, 2015년부터 시행하고 있다.

생활임금 수준과 적용대상

2016년 경기도 생활임금 시급은 7,030원(56,240원/일, 1,469,630원/월)으로 2016년 최저임금 6,030원 대비 17% 높은 금액이다. 월급으로 환산하면 월 최저임금보다 20만 9천원을 더 받을 수 있다.

이러한 경기도 생활임금제의 적용대상자는 경기도지사(기관) 또는 도 출자·출연기관이 직접 근로계약을 체결한 근로자로서 정규직 근로자부터 일용직 근로자를 모두 아우른다.

경기도가 밝힌 이번 올해 생활임금 적용 대상으로는 도내 기간제 근로자 437명과 출연·출자 12개 기관의 234명으로 총 671명이다.



최소한의 인간다운 삶 <생활임금제>

생활임금제의 필요성

생활임금제에 앞서 최저임금제가 있지만, 최저임금제는 노동자들의 삶의 질을 충분히 보장해주지 못하고 있다. 특히, 우리나라에서 최저임금도 못 받는 노동자 비율은 14.7%로 OECD회원국 가운데 1위(OECD '고용전망 2015'보고서)이며, 5인 미만 사업장 근로자의 45%가 최저임금 이하의 임금을 받고 있다. 더불어 최저임금의 수준도 우리나라의 평균임금 대비 35.1%로 경제협력개발기구(OECD) 25개 나라 가운데 18위 정도이다.

또한 통계청에 따르면 전체 임금노동자의 48.3%가 한 달 200만원 미만을 받고 있는데 반해, 실제 가구에서 필요한 생계비는 2인 근로자 가구의 월평균 생계비는 274만4183원, 3인 근로자 가구는 335만3173원 가량의 월 생계비가 필요할 것으로 보고 있다. 주 40시간 근로자 기준 월 최저임금이 1,260,270원이므로, 최저임금을 받는 맞벌이 부부라면 2인 가구기준 약 22만원, 3인 가구기준 약 83만원 가량의 생계비가 모자라게 된다. 이러한 상황에서 경영계 등의 반대로 최저임금의 충분한 인상은 이루어지지 않고 있으므로, 생활임금제라는 공공정책을 통해 저임금 노동자들의 임금수준을 향상시키는 것이 필요한 것이다.

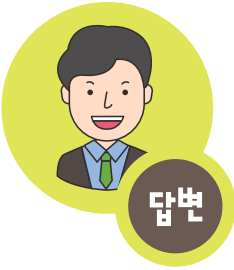
생활임금제 개선점

현재 경기도 생활임금제의 적용은 직접고용 저임금노동자들을 대상으로 이루어지고 있다. 따라서 이후 「지방계약법」 등의 법률 개정을 통해 경기도와 거래를 하는 민간기업들로도 확대적용 될 수 있도록 유도해야 할 것이다. 한편 현 생활임금 수준은 생계비 언저리에서 확정되므로 노동자들의 삶의 질 향상을 고려한다면 예산확보를 통하여 이 수준을 좀더 끌어올리는 것도 필요하다.





00시 산하 공공기관입니다. 기관에서 정년퇴직 하신 분을 다시 기간제 근로자로 채용하려고 합니다. 그런데 예산에는 퇴직금이 반영되지 않아서, 1년 이상 계속해서 고용할 수 없는 상황입니다. 근로자도 퇴직금이 없더라도 일을 하고 싶다고 하며, 기관 입장에서도 해당 근로자가 입사하면 다른 사람보다 업무를 더 잘 할 수 있을 것으로 생각하고 있습니다. 그래서 만약 근로자와 10개월씩 근로계약을 체결한 후, 계약기간 종료 후 2개월은 실업급여를 받게 하고, 다시 2개월 후에 신규채용 방식을 통해 재채용을 하게 된다면 퇴직금 지급 없이 계속 근무가 가능하게 될 수 있을까요?



10개월씩 근로계약을 체결한다면 기간제 근로계약에 해당하며, 기간제 근로계약은 근로계약 기간의 만료로 자동적으로 종료가 되는 것이 원칙입니다. 그리고 10개월간 근무하고 2개월간의 공백이 있고, 공개채용을 거쳐 다시 채용이 된다면 근로계약이 단절되고 새로운 근로계약으로 보는 것도 원칙입니다.

그러나 위와 같은 방식, 즉 일정기간의 공백을 두고 재채용의 형식을 취하는 것은 기간제 사용기간의 제한을 둔 기간제법을 회피하기 위한 목적으로 보이며, 판례와 행정해석 역시 일정한 공백이 있고, 신규채용의 형식을 취하더라도 그러한 절차가 형식에 불과하고, 동일한 업무에 다시 채용되어 재계약의 기대가 형성되어 있다면 계속근로로 인정할 수 있다고 보고 있습니다.

따라서 질문과 같이 2개월의 공백을 두고 신규채용의 절차를 거친다 하더라도 반복적으로 체결한 근로계약의 전 기간이 계속근로기간에 해당하고 합산한 근무기간이 1년 이상이 된다면 퇴직금이 발생된다고 볼 수 있습니다.

참고 행정해석

매년 공개모집절차를 통해 기간제 근로자를 채용하고 있고, 그 결과 매년 상당인원이 교체되고 있는 경우라면 근로계약은 단절되었다고 볼 것이나, 매년 일정기간동안 반복적으로 근로계약을 체결하였고 매년 공개모집 절차를 통해 공개채용을 하더라도 그러한 절차가 형식에 불과하여 관행상 전년도에 근무한 근로자들이 대부분 다시 채용되어 재계약 또는 계속고용의 기대가 형성되어 있고, 공개 모집절차가 법 회피목적으로 이루어진 것에 불과한 경우라면 반복적으로 체결한 근로계약 전 기간을 계속근로로 인정할 수 있을 것임(고용평등정책과-406, 2010.4.5)



의왕시 채용박람회(청년층) 부대행사 참여



- 일시 : 2016. 4. 6(수) 13:00~16:00
- 장소 : 국민체육센터

구리시 채용박람회 부대행사 참여

- 일시 : 2016. 4. 27(수) 13:30~16:30
- 장소 : 구리시체육관

평택시 채용박람회 부대행사 참여



- 일시 : 2016. 4. 28(목) 14:00~17:00
- 장소 : 이충문화체육센터



‘경기도 감정노동자 보호 및 건전한 근로문화 조성에 관한 조례’ 제정을 위한 공청회

감정노동자 보호 및 건전한 근로문화 조성을 위한 자치 법규 제정 발의 이전에, 인권 및 노동 분야 전문가 및 관련 비영리기구 관계자, 감정노동자들과 내용을 공유하고 의견을 청취하기 위한 공청회를 진행합니다.

- 일 시 : 2016년 5월 16일(월) 14:00 ~ 16:00
- 장 소 : 경기도의회 4층 소회의실
- 참석자 : 경기도의회 박옥분의원, 상지대학교 사회복지학과 박지영교수, 서울특별시의회 권미경의원이 발제하며, 패널로는 직종별 감정노동자, 감정노동관련 전문가 패널 등

2016년 제1회 요양보호사 정책 간담회

2008년 노인장기요양보험 제도 도입 후 장기요양급여 수급자에게 돌봄서비스를 제공하는 요양보호사 국가자격제도가 운영되고 요양보험이 점차 확대되고 있지만 요양보호사에 지급되는 임금 수준은 타 직종에 비해 현저히 낮고 근무환경도 열악하여 관련 논의 및 정책 개발이 필요한 상황입니다. 이에 센터에서 2016년 시·군 단위 정책 간담회를 4회에 걸쳐 개최할 예정이며, 5월 17일 성남시청에서 첫 번째 정책 간담회가 진행됩니다.

- 일 시 : 2016년 5월 17일(화) 14:00 ~ 16:00
- 장 소 : 성남시청 회의실 3층 율동관
- 참석자 : 성남시 요양보호사, 경기도의원, 성남시의원, 기타 요양보호사 업무에 관심 있는 분



2016 경기지역 노동권 교육 신청안내 [▶바로가기]

센터에서는 「경기도 근로권 보장 교육 지원 등에 관한 조례」에 근거하여 근로자의 기본적인 노동권 보장이 이루어질 수 있도록 체계적인 노동권 교육을 지원하고, 노동권에 대한 인식 저변을 확대하기 위해 경기도의 후원으로 찾아가는 맞춤형 노동권 교육을 진행하오니 많은 참여 바랍니다.

- **교육대상** : 경기도 내 거주자, 경기도 소재 사업장 및 해당 사업장 소속 근로자(10인 이상 신청)
- **교육내용** : 노동권 기초·심화 교육(신청 단위의 특성, 신청 목적 등에 따라 교육내용에 대해 사전협의 후 맞춤형 노동권 교육 진행)
- **주요 교육내용** : 노동인권, 노동법 일반, 구제절차, 산업안전보건, 직장 내 성희롱, 산업안전보건, 비정규 노동, 이주 노동, 여성 노동, 노동조합 활동, 노동이슈 등
- **교육장소** : 사전협의(장소 대여로 인한 임차료 발생 시 신청자 부담)
- **접수기간** : 2016년 4월 1일 ~ 2016년 9월 30일
- **접수방법** : 신청서 작성하여 이메일 접수 gblabor2@gmail.com
- **문의전화** : 031-254-1923

광주시 채용박람회 부대행사 참여 예정

- **일 시** : 2016. 5. 12(목) 14:00~16:00
- **장 소** : 광주시청 2, 3층 로비

가평군 채용박람회 부대행사 참여 예정

- **일 시** : 2016. 5. 25(수)

비정규직 입사지원서클리닉 및 면접컨설팅전략 교육 실시

- **일 시** : 2016. 5. 13(금) 14:00~16:00
- **장 소** : 방송통신대경기산학 수원
- **대 상** : 경기도내 직업상담사 구직자 및 이직자
- **내 용** : 2016년 취업 시장의 이해, 구직전략 세우기, 입사지원서 작성법, 면접전략 및 실습