

경기 비정규직 지원센터



2016

03

소·식·지

비정규 이슈

요양보호사 처우개선비 관련

주요 노동상담 사례

65세 이후 퇴사자 실업급여 관련

센터 발간자료

2015 경기도 비정규직 백서

비정규 노동자 권리 수첩

취업진로 Guide Book

주요 일정

군포시 채용박람회 참여

공공부문 비정규직 보호교육 실시

비정규직 연극 교실 '나도 배우다!'
수강생 모집

비정규직 노동자 '민들레 합창단'
참여자 모집



요양보호사 처우개선비

제도 도입 배경

- 2012. 07. 국가인권위원회, 요양보호사 노동인권 개선 권고
- 2012. 11. 보건복지부, 연구 용역 실시 결과, 요양보호사의 임금수준이 타 직종에 비하여 현저히 낮고 근무환경이 열악하여, 처우 개선이 시급하다고 판단
- 보건복지부 고시로 2013년 3월부터 처우개선비 지급 시작

지급 내용

- 최대 10만원(월 160시간 기준, 시간당 625원)

처우개선비 지급 관련 이슈

- 고용노동부 행정해석(근로개선정책과-426, 2015-01-15)에 '처우개선비는 최저임금에 산입되지 않는 임금'이라고 명시하고 있음에도 불구하고, 처우개선비를 최저임금에 포함하여 지급 하는 사례가 많습니다.
- 또한, 보건복지부가 작성한 『요양보호사 처우개선비 주요 Q&A 2015』 18번째 항목에서는 '반드시 임금대장, 보수(월급) 명세서 상에 처우개선비 항목이 표기되도록 조치하여 주시기 바랍니다. 아울러 처우개선비는 장기요양 급여비용에 해당되므로, 이를 요양보호사에게 지급하지 않은 것으로 확인될 경우 현지조사 등을 통한 환수 및 행정처분이 될 수 있음을 양지하시기 바랍니다.'라고 명시하고 있음에도 불구하고, 이를 준수하지 않는 장기요양기관이 다수이며, 처우개선비를 정상적으로 지급하지 않는 기관에 대한 보건복지부의 환수 및 행정처분도 제대로 실행되지 않고 있습니다.



처우개선비 지급 관련 이슈 이외에도 처우개선비 지급 수준, 지급 주체, 요양보호사 급여 체계, 지자체 지원금 관련하여 여러 문제가 발생하고 있으며 추후 요양보호사 시·군순회 청책간담회를 통해 자세히 다룰 예정입니다.
(간담회 일정 확정 시 공지)



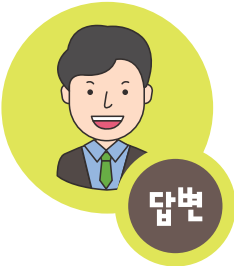
용역회사 소속으로 상가 청소를 하고 있습니다.

상가번영회에서는 더 이상 용역을 통해 청소를 맡기지 않는다고 하여

용역기간이 만료된 이후에는 더 이상 일을 하지 못한다고 합니다.

현재 나이가 만 66세인데, 실업급여를 받을 수 있는지요

만 64세에 입사를 하였고, 지금까지 거의 2년 동안 고용보험료를 납부한 상태입니다.



실업급여를 수급 받으실 수 있습니다.

이직사유가 계약기간만료이고, 고용보험을 납부한 기간도 180일 이상이기 때문입니다. 또한, 예전에는 만 65세가 되면 실업급여에서 제외되었으나, 법이 개정되어 만 65세 이전에 취업한 경우라면 이직 당시 연령이 만65세 이상이 되었다더라도 실업급여를 받으실 수 있습니다.

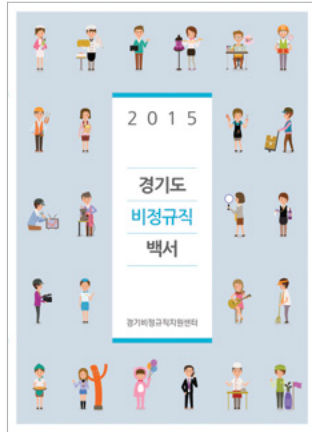
2014년 이전에는 고용보험법에서 65세 이상 근로자나 자영업자를 실업급여 적용제외자로 정하고 있어, 이미 고용보험에 가입했어도 이직 또는 폐업할 때의 연령이 65세가 넘은 상태라면 실업급여를 받을 수가 없었지만 실업급여 적용이 제외되는 범위가 '65세 이상인 자'에서 '65세 이후에 고용되거나 자영업을 개시한 자'로 개정되면서 2014년 1월 1일부터는 고용보험에 가입했던 사람이 65세 이후에 이직이나 폐업을 해도 실업급여를 받을 수 있습니다.

또한 법 개정 전에는 실업급여 적용이 65세 이후부터는 배제된다는 점을 감안하여 만 64세부터 고용보험료 징수를 면제해왔으나, 법 개정 후 65세가 넘어 이직하더라도 실업급여 적용이 가능하게 됨에 따라 계속 고용되어 있는 동안에는 65세가 넘더라도 보험료를 계속 납부하여야 합니다.

다만, 개정된 보험료징수법이 시행된 2014년 1월 1일 이전까지 징수가 면제됐던 보험료를 소급해서 징수하지는 않습니다.

센터 발간자료는 경기비정규직지원센터 홈페이지(www.gblabor.net)자료실에서 내려 받을 수 있으며, 내용 중 의문사항 또는 노동권리 침해 발생 등 조력이 필요한 경우 경기비정규직지원센터 (031-254-1979)를 통하여상담을 받으실 수 있습니다.

2015 경기도 비정규직 백서



경기지역은 수도권이라는 특성 상 비정규직 일자리가 집중되어 있어 다양하고 많은 비정규직 문제들이 발생하고 있음에도 그 동안 지역의 비정규 문제에 대한 현안 파악과 분석은 부족했습니다. 이에 2014년과 2015년에 그 해 쟁점이 되었던 비정규직 현안에 대한 정책 토론회를 개최하였고 이를 기반으로 거칠지만 현장의 목소리를 그대로 담은 백서를 발간하였습니다.

2015년 경기도 비정규직 백서에는 ▶ 경기도 비정규직 고용 현황 ▶ 2015 경기도 비정규직 현안 정책 토론회 ▶ 직종별 비정규직 현안이 수록되어 있으며 이후 더 많은 조사와 연구를 통해 매년 보다 나은 내용을 담은 경기도 비정규직 백서를 발간할 예정입니다.

비정규직 노동자 권리 수첩

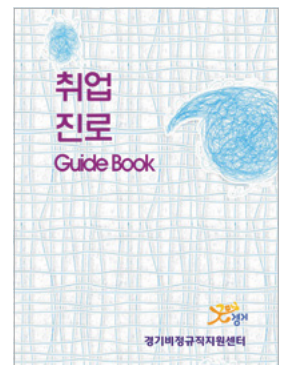
노동자 스스로 자신의 노동권리에 대해 알 수 있도록 하고, 나아가 권리침해 사실이 생길 경우 이를 스스로 또는 센터의 조력을 통하여 해결할 수 있도록 하기 위하여 “비정규직 노동자 권리 수첩”을 발간하였습니다.

▶ 근로계약 ▶ 임금 ▶ 근로시간, 휴게시간, 휴일, 휴가 ▶ 해고 등 근로관계 종료 ▶ 비정규직 근로 등 5개 분야, 총 23개 주제로 구성을 하였으며, 그 밖에 주요 노동관련 기관 연락처와 근로기준법 전문이 포함되어 있습니다.



취업진로 Guide Book

취업을 하는 것은 생각보다 쉽지 않은 과정입니다. 혼자서 취업과 진로를 고민하는 구직자와 사회초년생, 비정규직, 재취업자들을 위해서 간 이 직업심리검사부터 취업정보수집, 훈련정보 탐색 등 다양한 취업정보를 수록한 취업진로 Guide Book을 발간하였습니다.



군포시 채용박람회 참여

2016년 3월 26일 군포시 채용박람회가 개최됩니다. 군포시 및 인근 지역 소재 25개 기업들의 현장 채용 면접과 면접자 사진촬영, 취업 메이크업 등의 부대행사가 운영되며, 센터에서도 부대행사에 참여하여 구직자 성격유형검사(DISC) 및 강점 찾기 검사 그리고 취업알선 상담을 제공합니다.

- 일 시 : 2016. 3. 24.(목) 14:00 ~ 17:00
- 장 소 : 군포문화예술회관 제1전시실
- 참여내용 : 구직자 성격유형검사(DISC) 및 강점 찾기 검사
취업알선 상담

공공부문 비정규직 보호교육 실시

- 교육일시 : 2016. 3. 29.(화) / 31(목)
- 교육대상 : 경기도 실과소 및 출자출연기관 / 시군 실과소 및 시군 출자출연기관
- 교육내용 : 비정규직 관련 법령, 근로기준법, 용역근로자 근로조건 보호지침, 공공기관 단체협상 등
- 주 최 : 경기도, 경기비정규직지원센터, 노사발전재단 경인사무소





경기비정규직지원센터에서는 전문 연극인과 함께할
연극교실 수강생을 모집합니다.
3팀으로 구성하여 운영되며 9월 24일 비정규직 희망찾기
축제에서 무대 공연을 할 예정입니다. 많은 참여 바랍니다.



참가자격 : 연극놀이에 관심 있는 비정규직 노동 단체(조합) & 비정규직 노동자

모집기간 : 3월 16일 ~ 4월 20일

선정발표 : 4월 25일 (개별통보)

참가비 : 무료

강좌기간 : 2016년 5월~9월 주 1회

주최 : 경기비정규직지원센터

후원 :  Global Inspiration
세계속의 경기도

문의 경기비정규직지원센터  031.254.1979/1923

비정규직 노동자 민들레 합창단

☆ 참여자 모집



경기비정규직지원센터에서는
비정규직 노동자들과 함께하는 '민들레 합창단'을 모집합니다.
노래를 좋아하고 합창에 관심있는 분들의 참여를 바랍니다.

참가자격 : 노래를 좋아하고 합창에 관심있는 경기 지역 비정규직 노동자

모집기간 : 3월 16일 ~ 4월 20일

선정발표 : 4월 25일 (개별통보)

참가비 : 무료

강좌기간 : 2016년 5월~9월 주 1회

주최 : 경기비정규직지원센터

후원 :  Global Cooperation
세계속의 경기도

문의 경기비정규직지원센터 ☎ 031.254.1979/1923

*합창단은 9월 24일(토) 경기비정규직 희망찾기 축제의 노래한마당에 초청되어 공연합니다.